

グループホーム

古都の家



グループホーム 古都の家

『私らしく』『あなたらしく』

■居室



日当りのよいお部屋でのんびり気ままに。

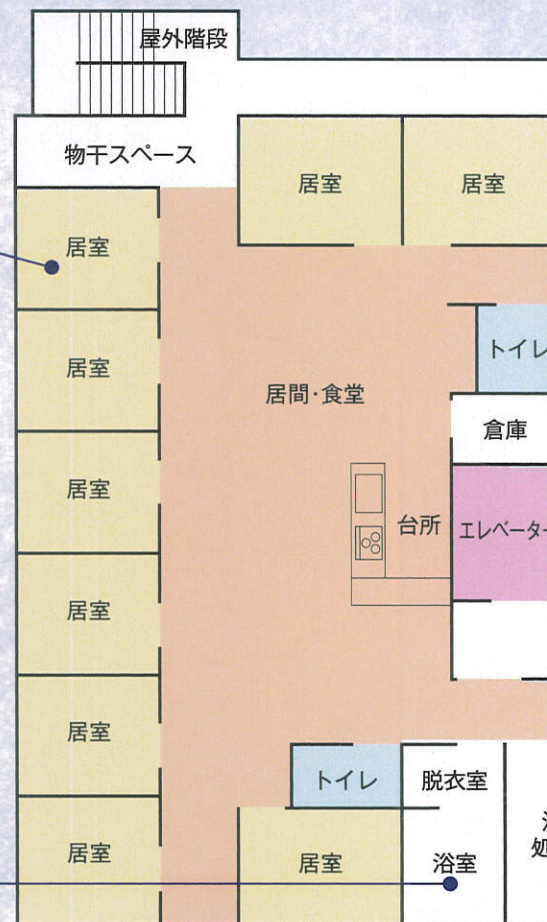
■浴室



お風呂はもちろん好きな時間にのんびりと。

2F

居間・食堂・台所・浴室・通路
屋外階段・物干スペース・月



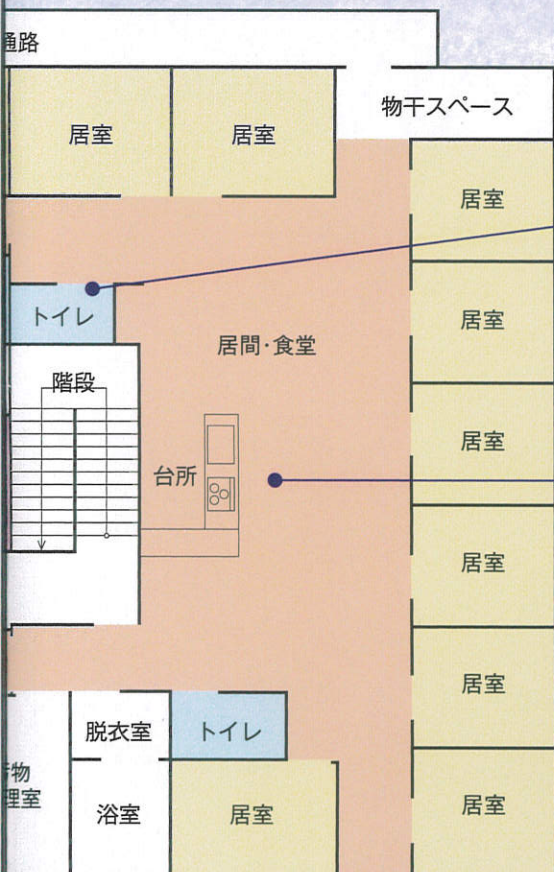
施設

- 一 基本的な
- 一 安全・
- 一 満足の高



のんびり きままに。

汚物処理室・
居室・多目的トイレ・トイレ



■多目的トイレ



広く使い勝手の良いトイレです。

■居間・食堂



広々としていて明るい空間。みなさんと楽しくお食事できます。

設計方針

人権の尊重

安心の実現

良いサービスの提供

ケア方針

- ・利用者の意思及び人格を尊重し、常に利用者の立場にたったサービスを行います。
- ・利用者と職員が共に暮らす中、自然なケアを行います。
- ・利用者が過ごしてきた生活、体験、生活習慣を大切にします。
- ・利用者の自由な選択と「その人らしさ」を尊重します。
- ・住み慣れた地域の中での生活、ご家族や地域とのつながりを大切にしていきます。

詳細MAP



古都の家

材木町
小学校

ふらっとバス
天神橋

周辺MAP



※費用につきましては別資料がございますので、スタッフまでお気軽にお申し付けください。

次の方がご利用できます。

- ご住所が金沢市にある方
- 要介護認定を受けており、要支援2、要介護1～5と認定された方

お気軽にご連絡下さい。ご見学も承っています。

グループホーム 古都の家



〒920-0921 金沢市材木町6番18-2号
TEL (076) 234-5101 FAX (076) 234-5109
E-mail: kotonioie@kyuraku.jp

情報保護方針

個人情報の取り扱いについては、法令および行政機関が定めた規範、ガイドラインなどを厳守することはもちろんのこと、事業所の「個人情報保護方針」を全職員が理解し、お客さまからいただいた個人情報保護の徹底を行います。