

社会福祉法人 久楽会
障害福祉サービス事業所

うたつ園

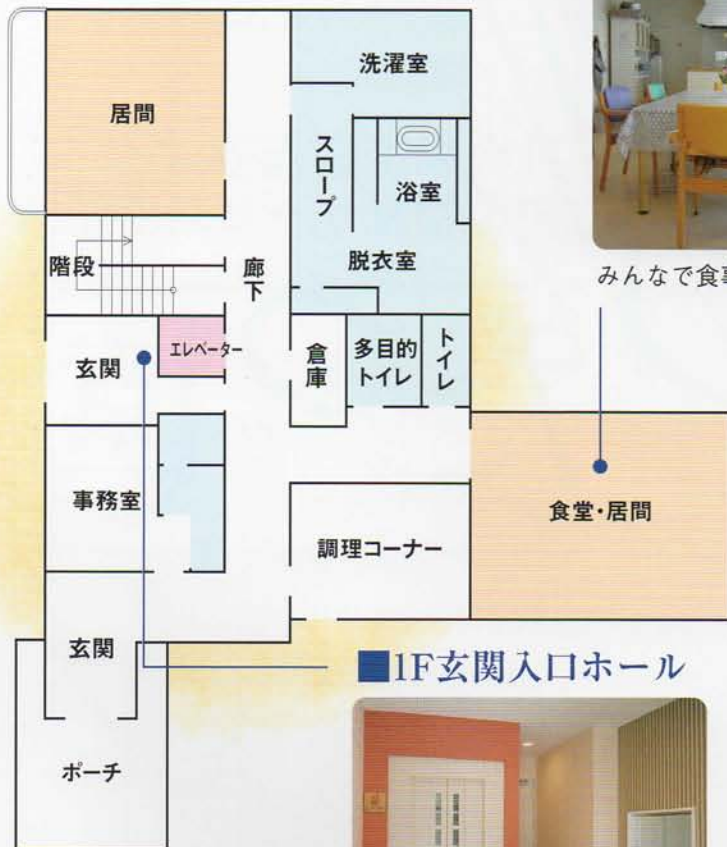


グループホーム

うたつ園

障害のある方が
生活しながら
できる

1F 玄関(2カ所)・事務室・多目的トイレ・
トイレ・食堂・居間・キッチン・脱衣室・
浴室・エレベーター・バルコニー



居間・キッチン



みんなで食事をしたり、テレビをみたりもできます。

1F玄関入口ホール



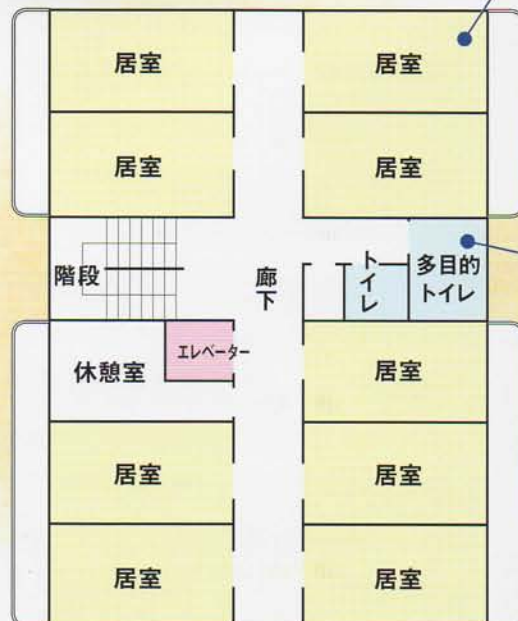
こちらの玄関からエレベーターで
直接3Fまで行くことができます。

施設方針

- 基本的な人権の尊重
- 安全・安心の実現
- 満足の高いサービスの提供

2F

居室9室・多目的トイレ・トイレ・
休憩室・エレベーター・バルコニー



地域において共同で
自立した生活を営むことが
できるよう、日常生活上の支援を行います。



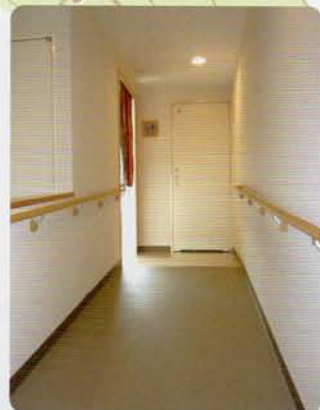
3F

居室6室・多目的トイレ・トイレ・食堂・居間・
キッチン・脱衣室・浴室・エレベーター・バルコニー



■浴室

車イスでも利用しやすいバリアフリー設計
浴室は2つあり、入浴時間内に自由に入浴できます。



■浴室前スロープ

■居室

全室個室でプライバシーは守られています。



■多目的トイレ

広く使い勝手の良い多目的トイレです。



施設概要

- 定員 15名
- サービス内容
 - (1)日常生活上の相談・援助
 - (2)入浴・排泄・食事の介護
 - (3)食事の提供(朝・夕食)
 - (4)健康管理の援助
 - (5)余暇活動の支援
 - (6)就労先やその他関係機関との連絡・調整
- 建物概要

鉄骨造3階建て 延べ586.09㎡
- 居室概要

居室(床面積 11.54㎡~12.73㎡)
冷暖房エアコン、洗面台、収納スペース、
カーテンなど完備

周辺MAP



お問い合わせ・お申し込み

社会福祉法人 **久楽会**
障害福祉サービス事業所 **うたつ園**



指定共同生活援助事業所
〒920-0921 金沢市材木町19番48号
TEL (076) 234-5151 FAX (076) 234-5152
E-mail: utatsuen@kyuraku.jp

情報保護方針

個人情報の取り扱いについては、法令および行政機関が定めた規範、ガイドラインなどを厳守することはもちろんのこと、事業所の「個人情報保護方針」を全職員が理解し、お客さまからいただいた個人情報保護の徹底を行います。